

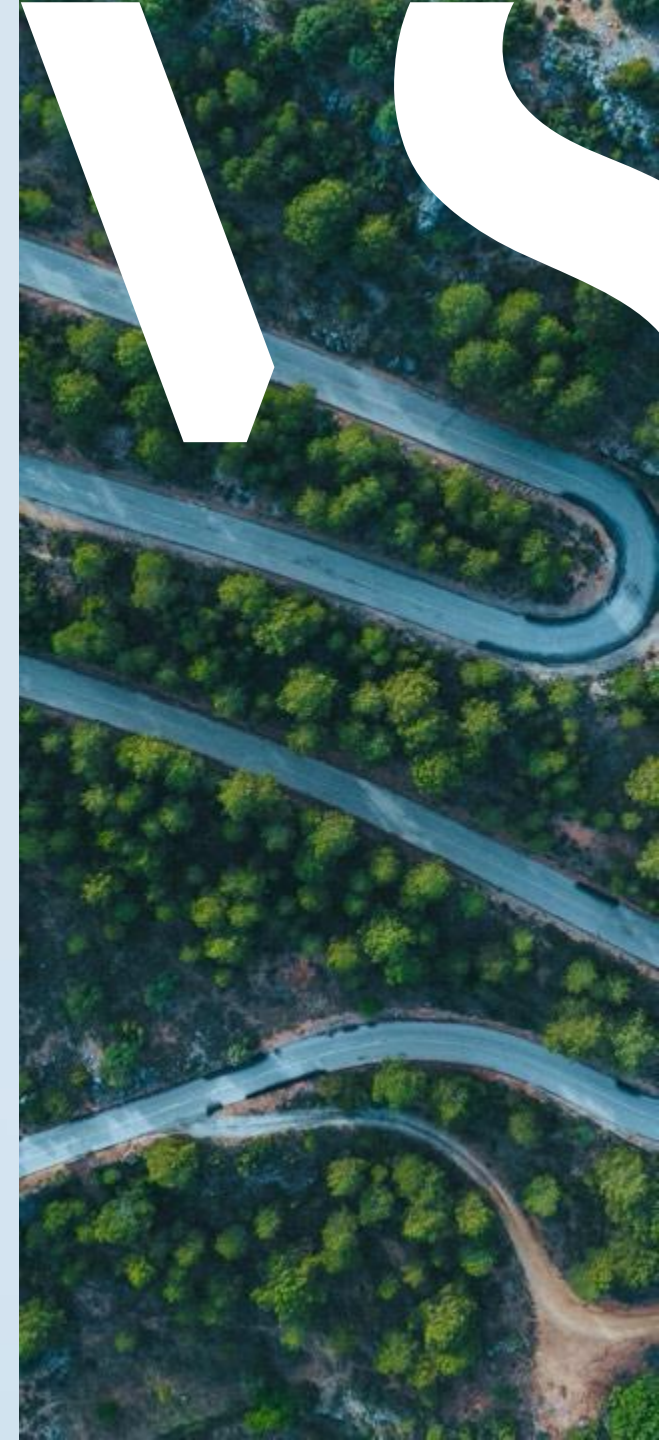
A large white wind turbine is shown under construction against a clear blue sky. A tall red lattice crane is positioned next to the tower, extending upwards towards the nacelle. Several workers in safety gear are visible on the nacelle and tower. The background is a solid light blue.

Innovation- Vattensmart prissättning

Anna Dahlman Petri

Robert Gladh

Jenny Singman Nyblom

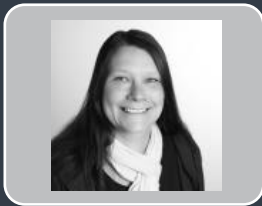


Vilka är vi?



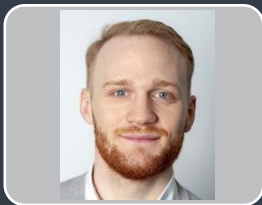
Anna Dahlman Petri

- Expert
- 28 års erfarenhet av VA-ekonomi och -juridik.



Jenny Singman Nyblom

- Specialist
- 22 års erfarenhet inom VA. Både som beställare och leverantör.



Robert Gladh

- Utredare
- 2 års erfarenhet av VA-strategiskt arbete. Beteendeförändring och VA-ekonomi.

Förutsättningar för prismodellen

*"Vi har gott om vatten
i Sverige idag - men
vi måste vara rädda
om detta"*

- Citat från medborgarenkät

Avgränsningar och antaganden:

- Inte begränsad av nuvarande lagstiftning
- Varje hushåll och verksamhet får löpande feedback om sin förbrukning
- Dagvattenavgift lämnas utanför prismodellen
- Eventuellt tekniskt vatten som används på fastigheten behöver mätas
- VA-huvudmannen ska få täckning för sina kostnader

Differentierad avgift för vatten: tid på dygnet och säsong

Tid på dygnet:

Låg – nattetid

Mellan – dagtid

Peak – Hypotes: klockan 6-8 samt 17-19

Säsong:

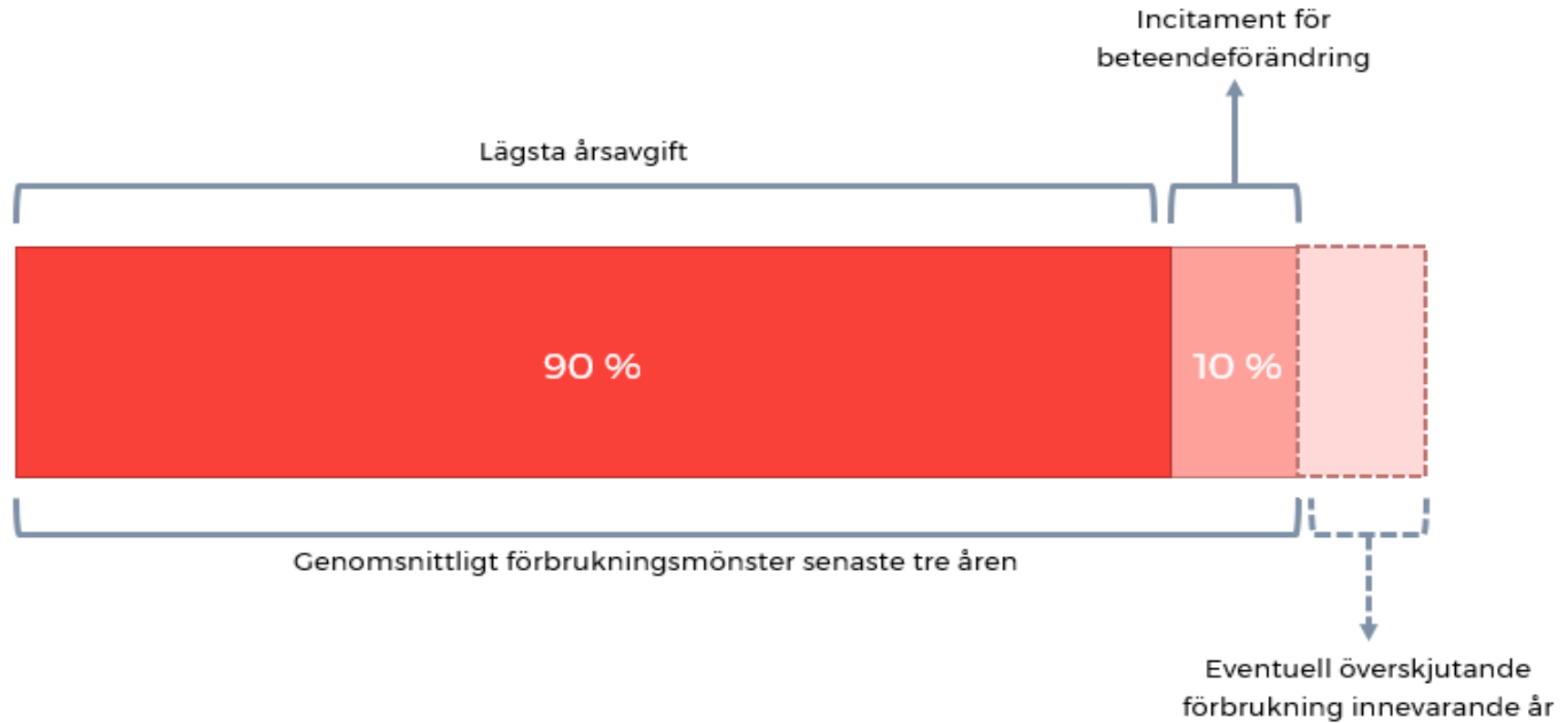
Högsäsong – högförbrukningsperiod

Lågsäsong – resten av året

**För spillvatten betalas en vanlig
kubikmeteravgift**



Vad betalar kunden för sitt vatten?



*volym per tidsperiod på dygnet * pris per tidsperiod på dygnet*

Indata - pris

Faktiska siffror:

Total kostnad per vattentjänst

Antal debiterade kubikmeter vatten
(medelvärde tre år)

Antal debiterade kubikmeter spillvatten
(medelvärde tre år)

Val att göra:

Faktorer för olika tider

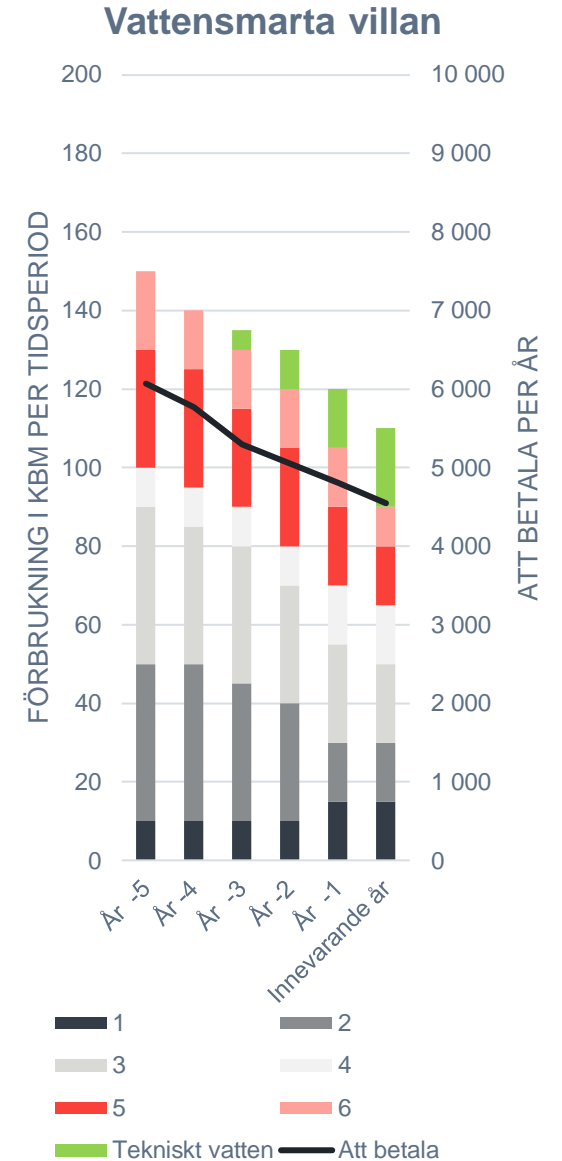
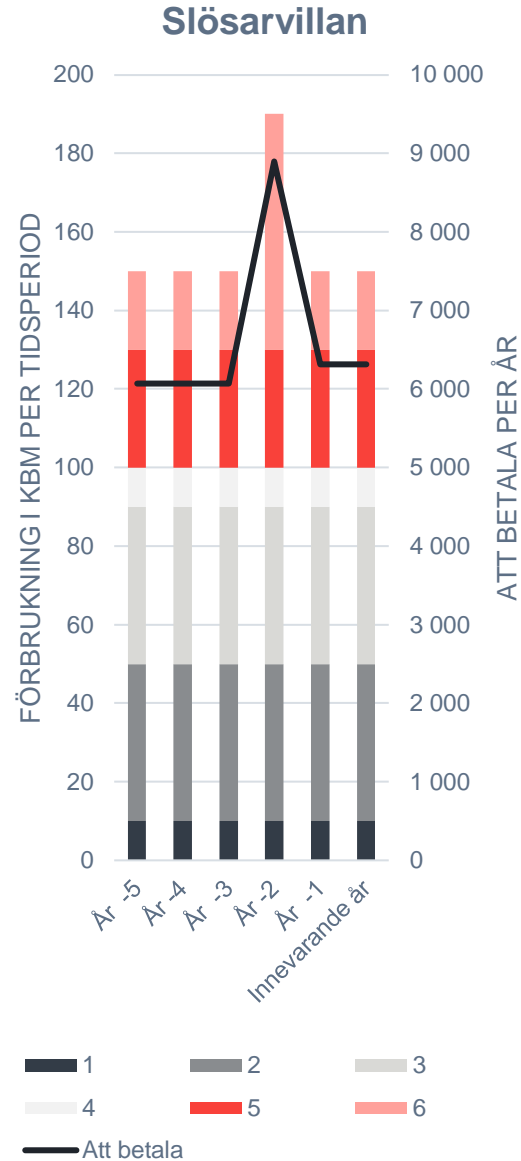
Andel av genomsnittlig kostnad som
minst debiteras följande år

Prognostiserad förbrukning

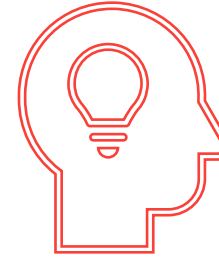
Dessa kommer att behöva kalibreras över
tid!

Konsekvens - exempel

Förbrukning över tid
totalt och per tidsperiod
Kostnad över tid



Slutsatser – utveckling



Slutsatser:

- Den stora utmaningen är inte att ta fram beräkningsmodell utan tillgång på relevant data för mätning av förbrukning.
- Osäkert om avgiftskonstruktionen fungerar med dagens lagstiftning
 - Oprövat.
 - Tolkning av skäligt och rättvist.
- Utmaningen att kommunicera kostnads-/avgiftsutvecklingen i en självkostnadereglerad verksamhet kvarstår. Fastighetsägare fortsatt målgrupp för incitament.

Utveckling och fortsatt arbete:

- Hur stora måste faktorerna bli för att styra beteende?
 - Först: vilken förbrukning vid vilken tidpunkt?
 - Sedan: vid vilken avgiftsnivå styr det användning?
- Pilotprojekt för att utveckla faktorer och mäta effekter där de tekniska förutsättningarna finns



Tack



wsp.com